

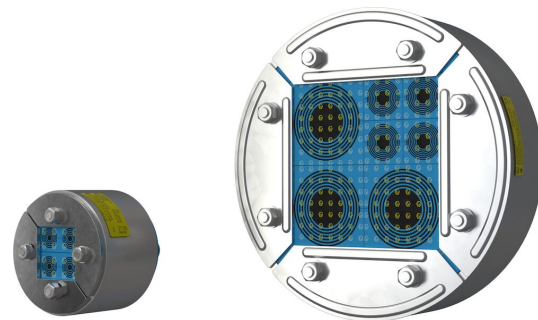


Roxtec R Ex con SL R

Passaggio circolare a saldare classificato Ex per la sigillatura di cavi e tubi multipli in un'area limitata.

Roxtec R Ex con SL R è un sistema di sigillatura per più cavi e tubi classificato per aree Ex ed Ex tb. È progettato per fori circolari e fornito con un manicotto da saldare alla struttura. La compressione per espansione è integrata nel telaio. I moduli di sigillatura Roxtec Ex sono adattabili a cavi e tubi di dimensioni differenti e possono anche garantire capacità di riserva integrata nel sistema di sigillatura. Il telaio è dotato di una rete sul retro per facilitare le installazioni orizzontali (non inclusa in R 70 e R 75).

- Compatto
- Facilità di manutenzione e controllo



Caratteristiche



Resistenza al fuoco



A tenuta stagna



A tenuta di gas



Classificazione Ex

Struttura dell'installazione



Metallo

Tipo di montaggio



Saldatura

Ratings e certificati

Fuoco

- CLASSE A secondo IMO 2010 FTP Code
- CLASSE H secondo IMO 2010 FTP Code + curva del carico di incendio

Tenuta

- Gas: 2,5 bar (catastrofico)
- Acqua: 4 bar (catastrofico)

Supporti

- Classificazione Ex

Dimensioni telaio

mm/kg

Le varianti di telaio seguenti rappresentano una selezione limitata. Per la gamma completa di telai e configurazioni, visita [roxtec.com](https://www.roxtec.com).

Titolo	Spazio di riempimento	Dimensioni apertura Ø	Peso	Art. Nr.
R 200 W Ex AISI316/AISI316	120 x 120	216 - 216	5.3	EXWR00002002121
R 200 W Ex AISI316/PRIMED	120 x 120	216 - 216	5.3	EXWR00002002112
R 75 W Ex AISI316/AISI316	40 x 40	91 - 91	1.4	EXWR00000752121
R 75 W Ex AISI316/PRIMED	40 x 40	91 - 91	1.4	EXWR00000752112
R 100 W Ex AISI316/AISI316	60 x 60	116 - 116	2.1	EXWR00001002121
R 100 W Ex AISI316/PRIMED	60 x 60	116 - 116	1.9	EXWR00001002112
R 125 W Ex AISI316/AISI316	80 x 80	142 - 142	2.7	EXWR00001252121
R 125 W Ex AISI316/PRIMED	80 x 80	142 - 142	2.8	EXWR00001252112
R 150 W Ex AISI316/AISI316	90 x 90	166 - 166	3.5	EXWR00001502121
R 150 W Ex AISI316/PRIMED	90 x 90	166 - 166	3.5	EXWR00001502112

The product information provided by Roxtec does not release the purchaser of the Roxtec system, or part thereof, from the obligation to independently determine the suitability of the products for the intended process, installation and/or use.

Roxtec gives no guarantee for the Roxtec system or any part thereof and assumes no liability for any loss or damage whatsoever, whether direct, indirect, consequential, loss of profit or otherwise, occurred or caused by the Roxtec systems or installations containing components not manufactured by an authorized manufacturer and/or occurred or caused by the use of the Roxtec system in a manner or for an application other than for which the Roxtec system was designed or intended.

Roxtec expressly excludes any implied warranties of merchantability and fitness for a particular purpose and all other express or implied representations and warranties provided by statute or common law. User determines suitability of the Roxtec system for intended use and assumes all risk and liability in connection therewith. In no event shall Roxtec be liable for indirect, consequential, punitive, special, exemplary or incidental damages or losses.

The Roxtec products are offered and sold in accordance with the conditions of the Roxtec General Terms of Sales. The latest version of the Roxtec General Terms of Sales can be downloaded from <https://www.roxtec.com/en/about-us/about-roxtec/general-terms-of-sales/>

We reserve the right to make changes to the product and technical information without further notice. Any errors in print or entry are no claims for indemnity. The content of this publication is the property of Roxtec International AB and is protected by copyright.

This document was generated on: 2024-04-05